



UNIWERSYTET IM. ADAMA MICKIEWICZA
W POZNANIU

Wydział Matematyki i Informatyki

Analiza karier zawodowych absolwentów



KAPITAŁ LUDZKI
NARODOWA STRATEGIA SPÓJNOŚCI

UNIA EUROPEJSKA
EUROPEJSKI
FUNDUSZ SPOŁECZNY





ANKIETA



Analiza karier zawodowych absolwentów Wydziału Matematyki i Informatyki UAM

- **POKL.04.01.02-00-072/09**
w ramach konkursu nr I/POKL/4.1.2/2009
- **"Zwiększenie liczby absolwentów kierunków o kluczowym znaczeniu dla gospodarki opartej na wiedzy".**



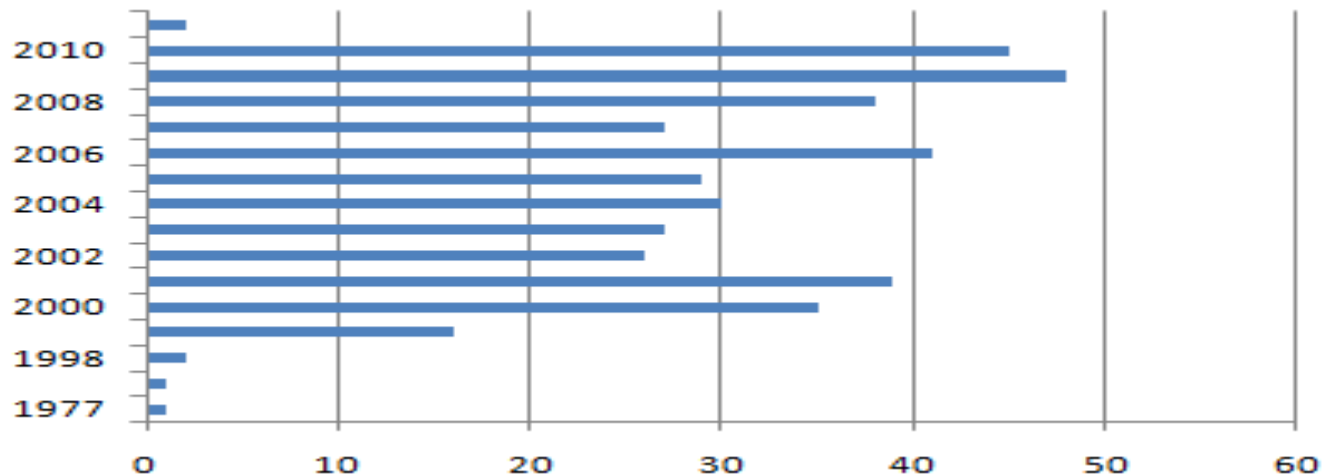
KAPITAŁ LUDZKI
NARODOWA STRATEGIA SPÓJNOŚCI

UNIA EUROPEJSKA
EUROPEJSKI
FUNDUSZ SPOŁECZNY



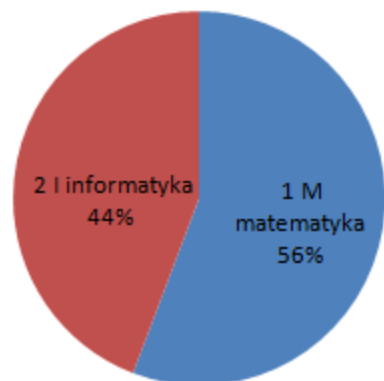
Kariery absolwentów

- Listy z prośbą o udział w ankiecie wysłana do około 2500 absolwentów
- Ankietowani byli absolwenci z lat 1999-2010
- Około 200 zwrotów ze względu na nieaktualny adres
- Wpłynęło 538 odpowiedzi (około 23%)



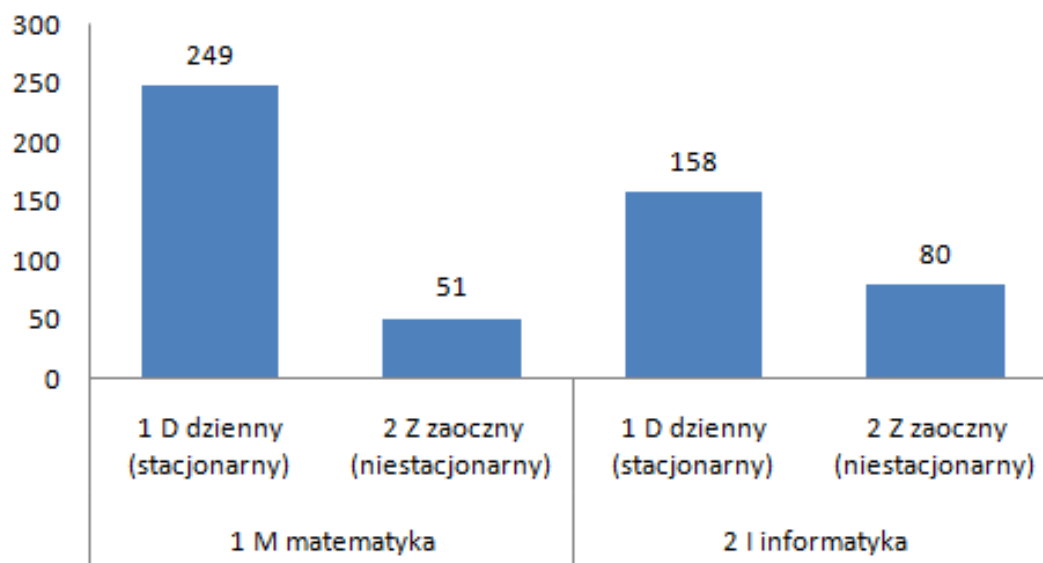
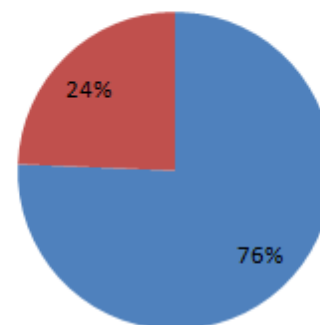
Kierunek i tryb studiów

Kierunek studiów



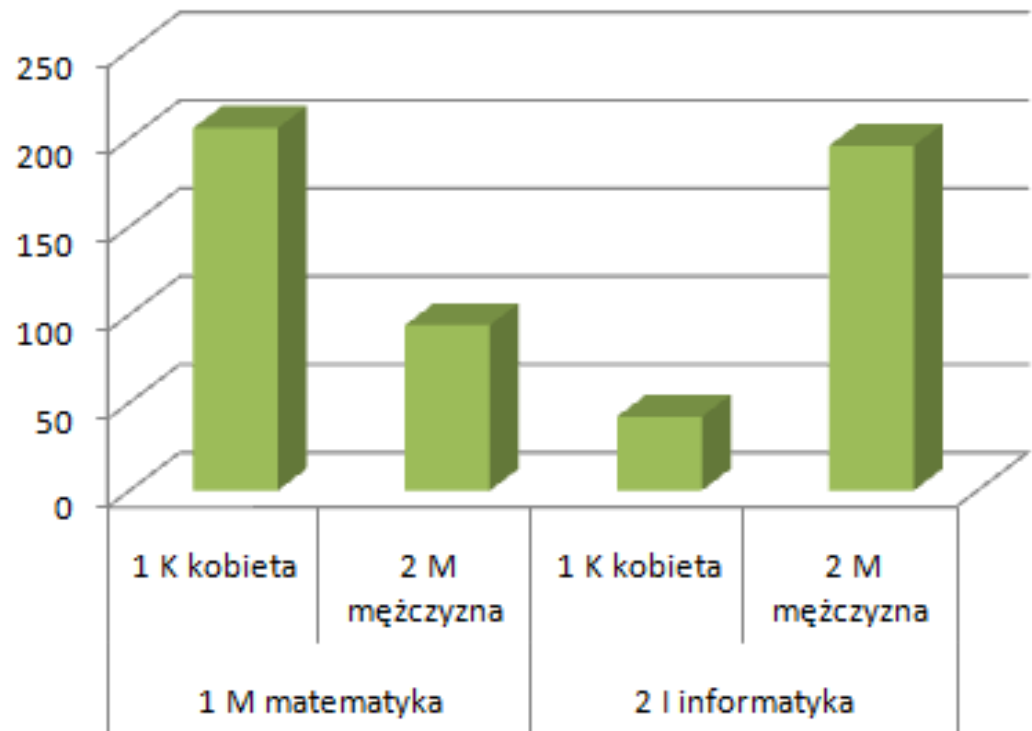
Tryb studiowania

■ 1 D dzienny (stacjonarny) ■ 2 Z zaoczny (niestacjonarny)

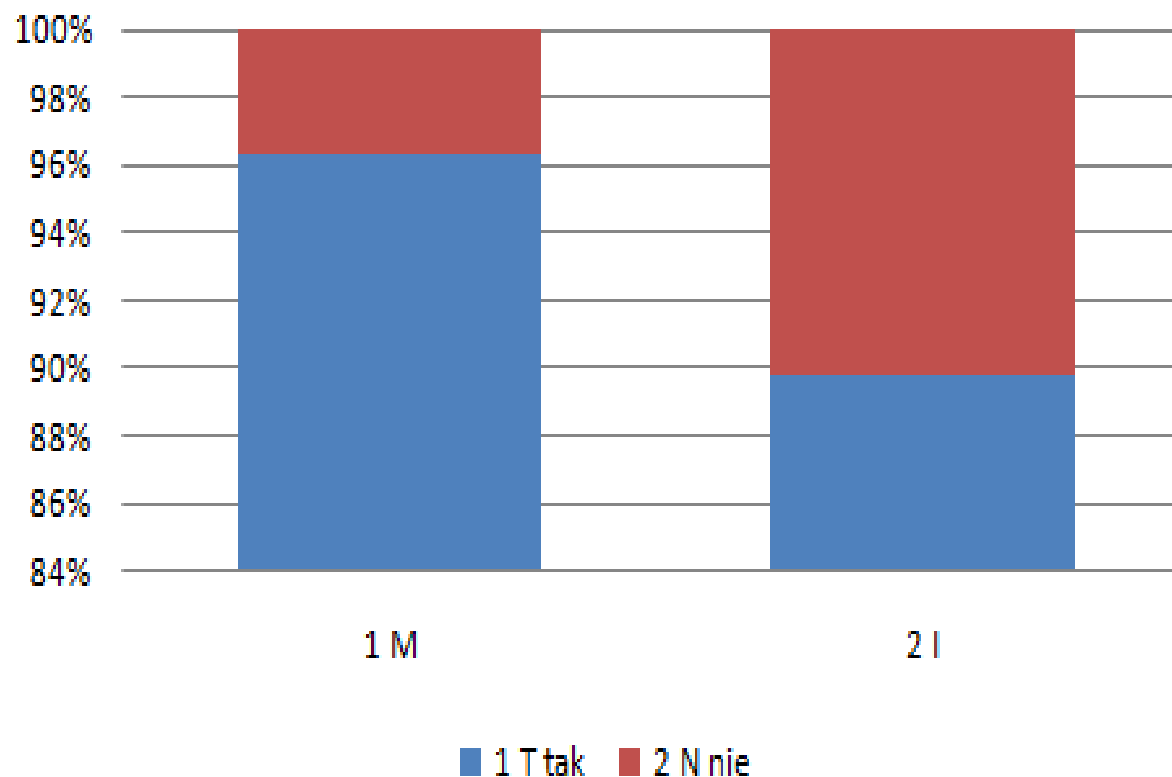


Kierunek i płeć

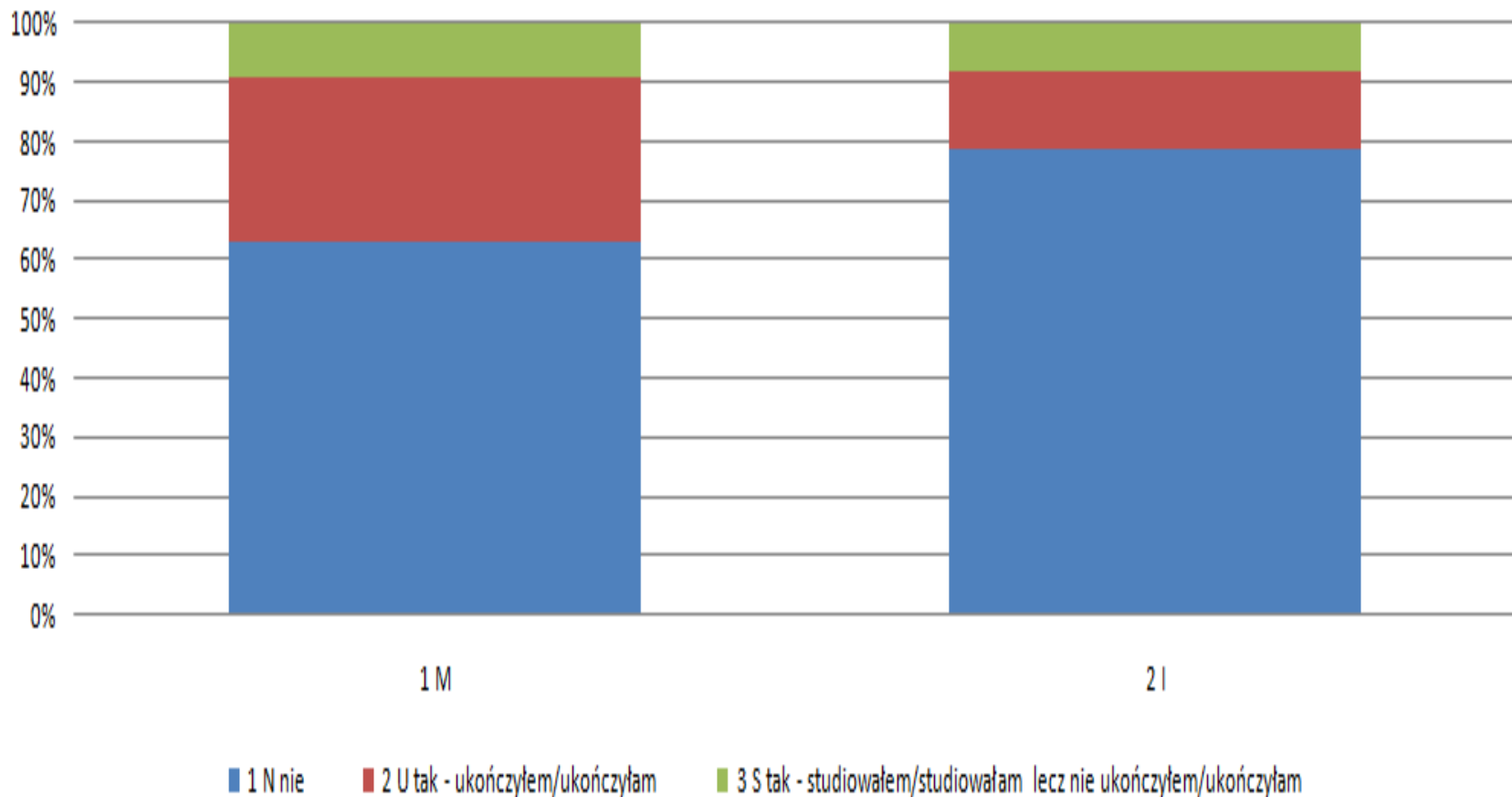
Płeć



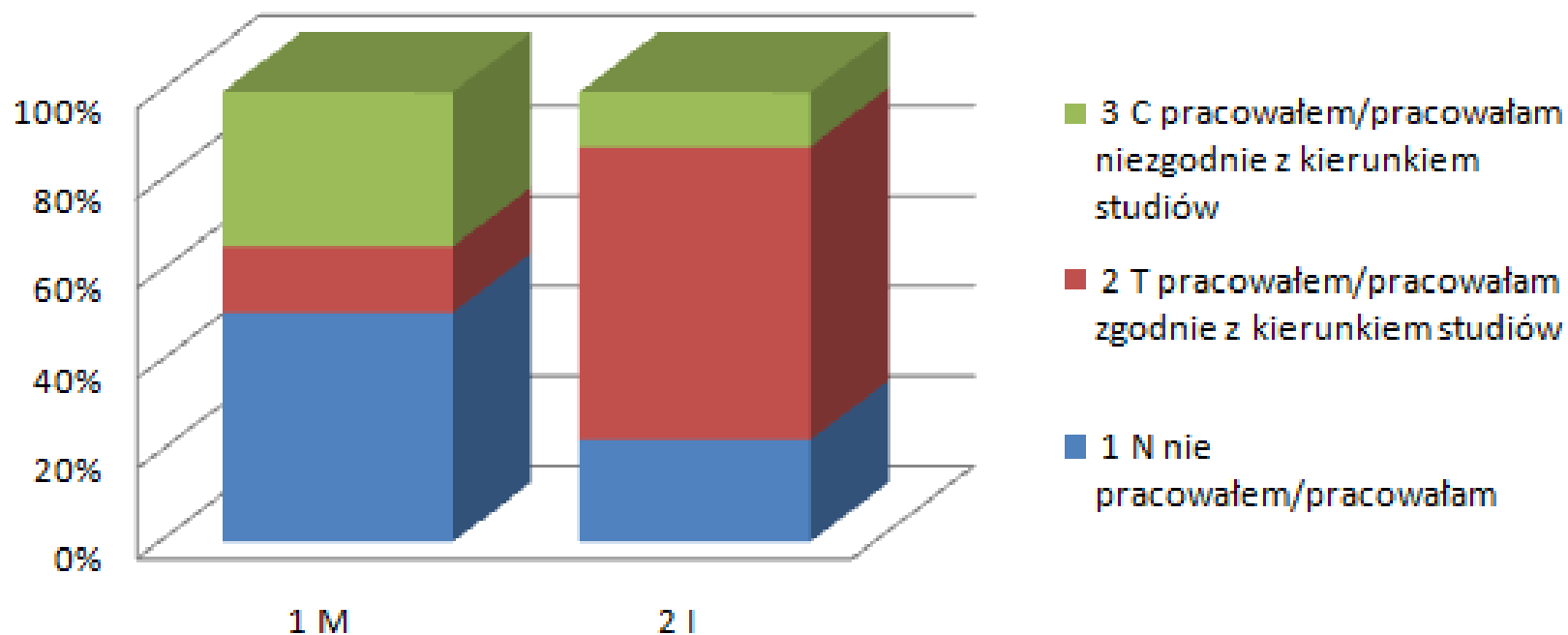
6. Czy studia na Wydziale były pierwszymi studiami jakie podjął/podjęła Pan(i) w życiu?



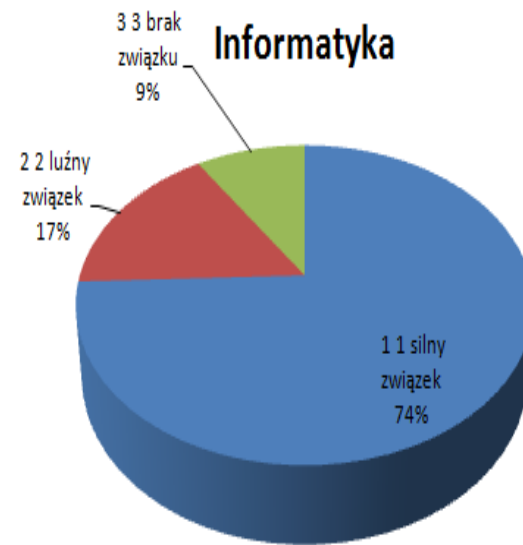
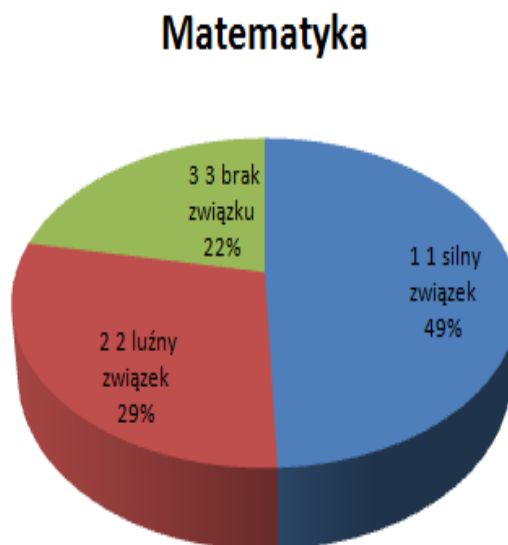
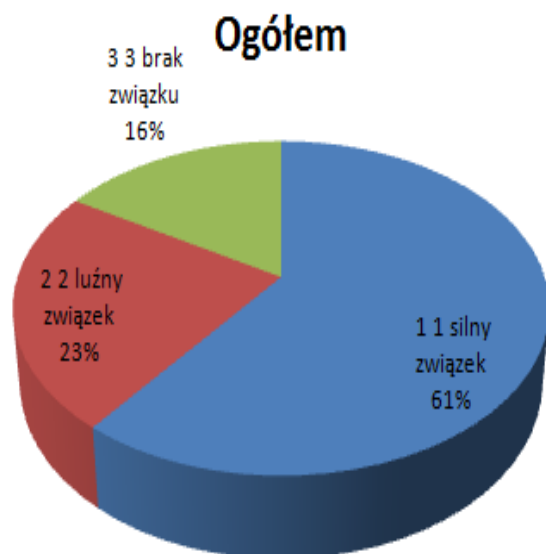
7. Czy w trakcie lub po ukończeniu studiów na Wydziale studiował(a) Pan(i) jeszcze na innym kierunku studiów?



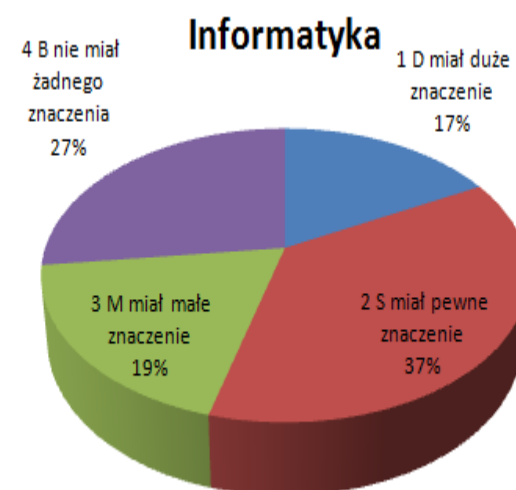
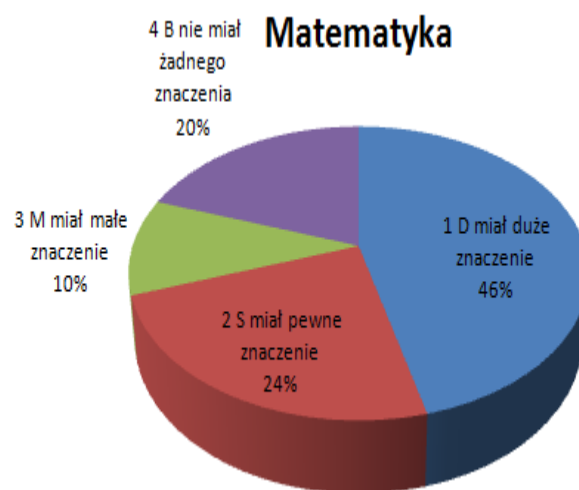
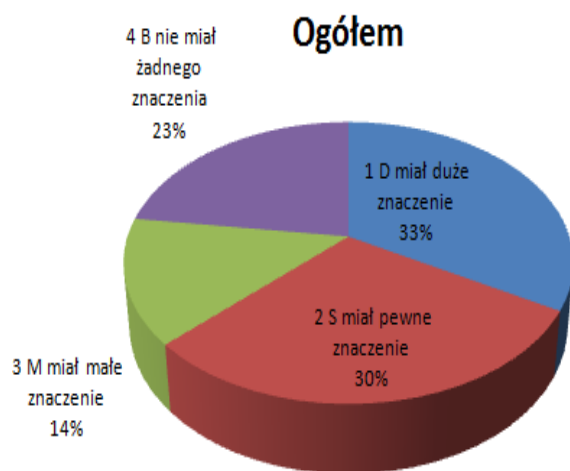
10. Czy pracował/pracowała Pan(i) w trakcie studiów w czasie trwania roku akademickiego?



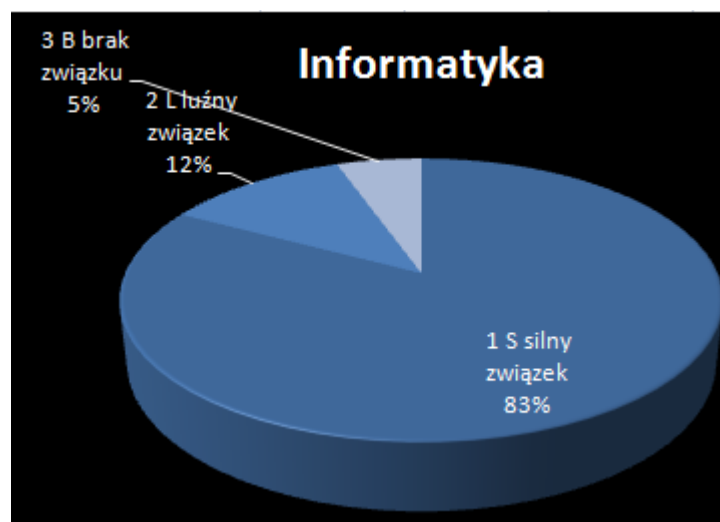
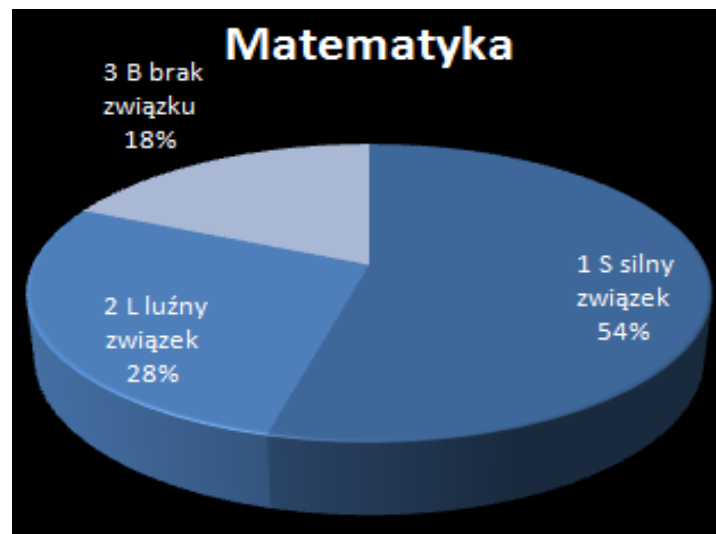
12. Jaki był związek Pana/Pani pierwszej pracy z ukończonym kierunkiem studiów?



13. Jakie znaczenie miał dyplom ukończenia studiów w uzyskaniu pierwszej pracy?

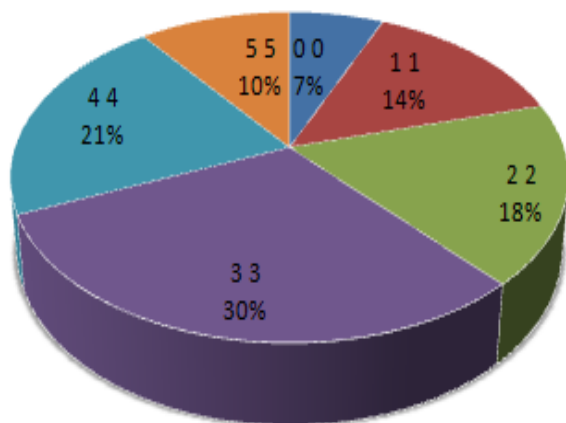


18. Jaki jest związek obecnie wykonywanego zawodu z ukończonym kierunkiem studiów?

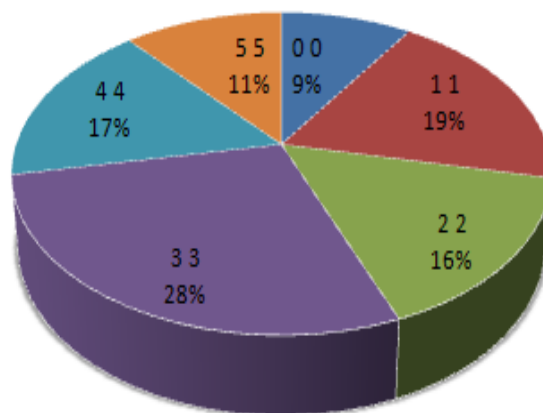


19. Prosimy o ocenę w skali 0-5 przydatności treści poznanych na studiach w wykonywanej obecnie pracy (0-najmniej)

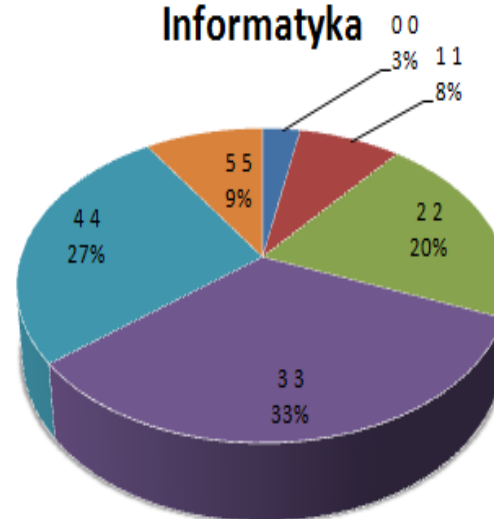
Ogółem



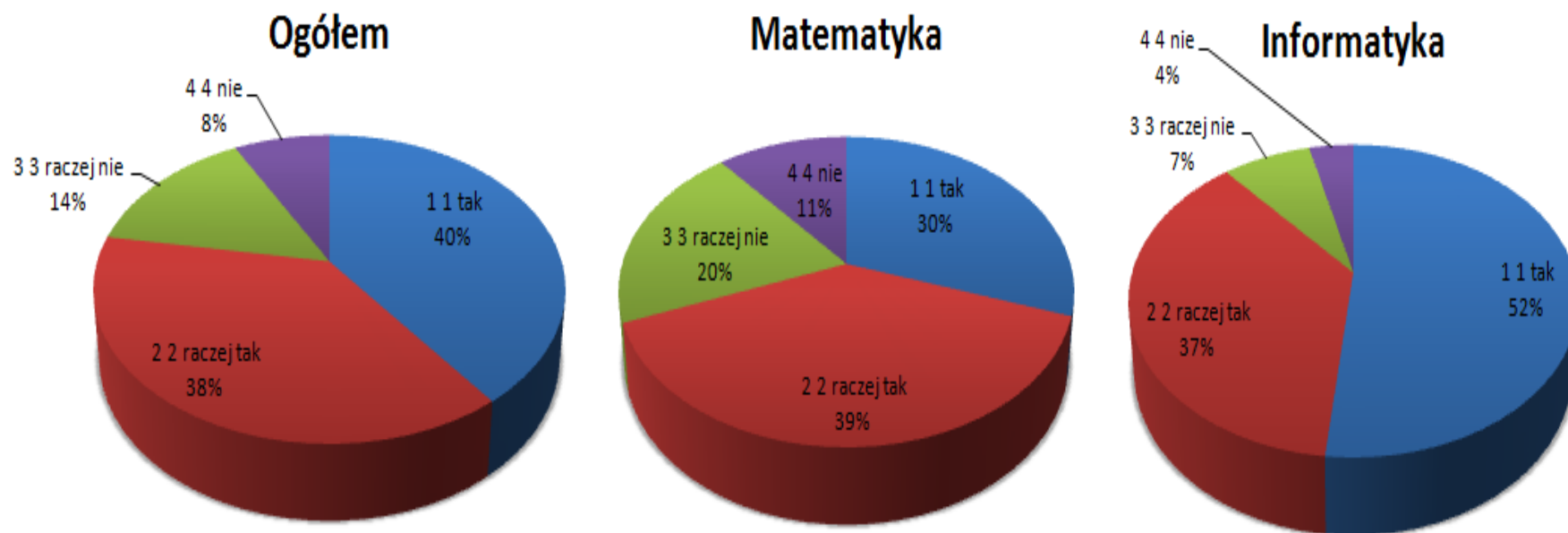
Matematyka



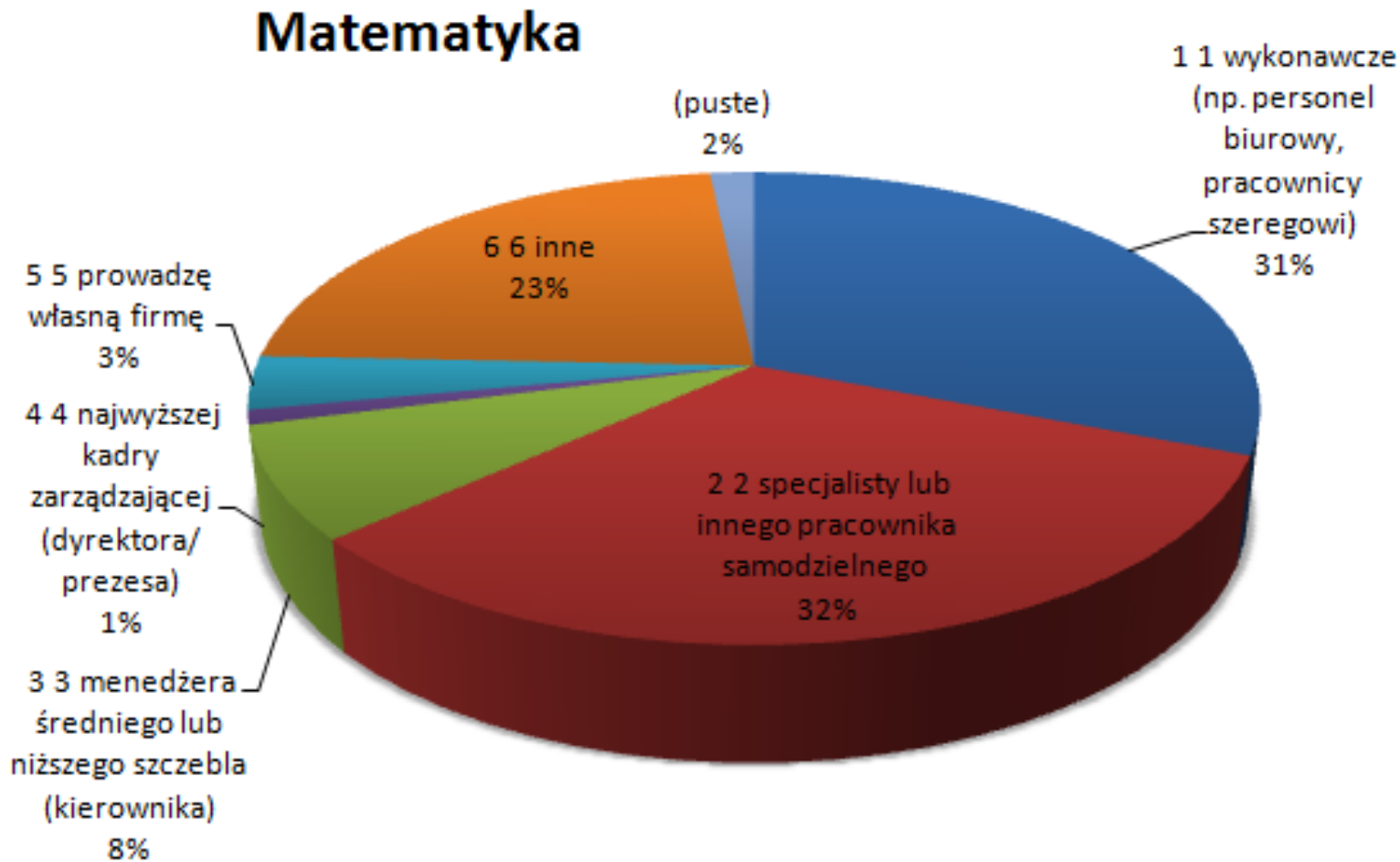
Informatyka



21. Czy podejmując ponownie decyzję o wyborze studiów wybrał(a)by Pan(i) ponownie ten sam kierunek studiów?



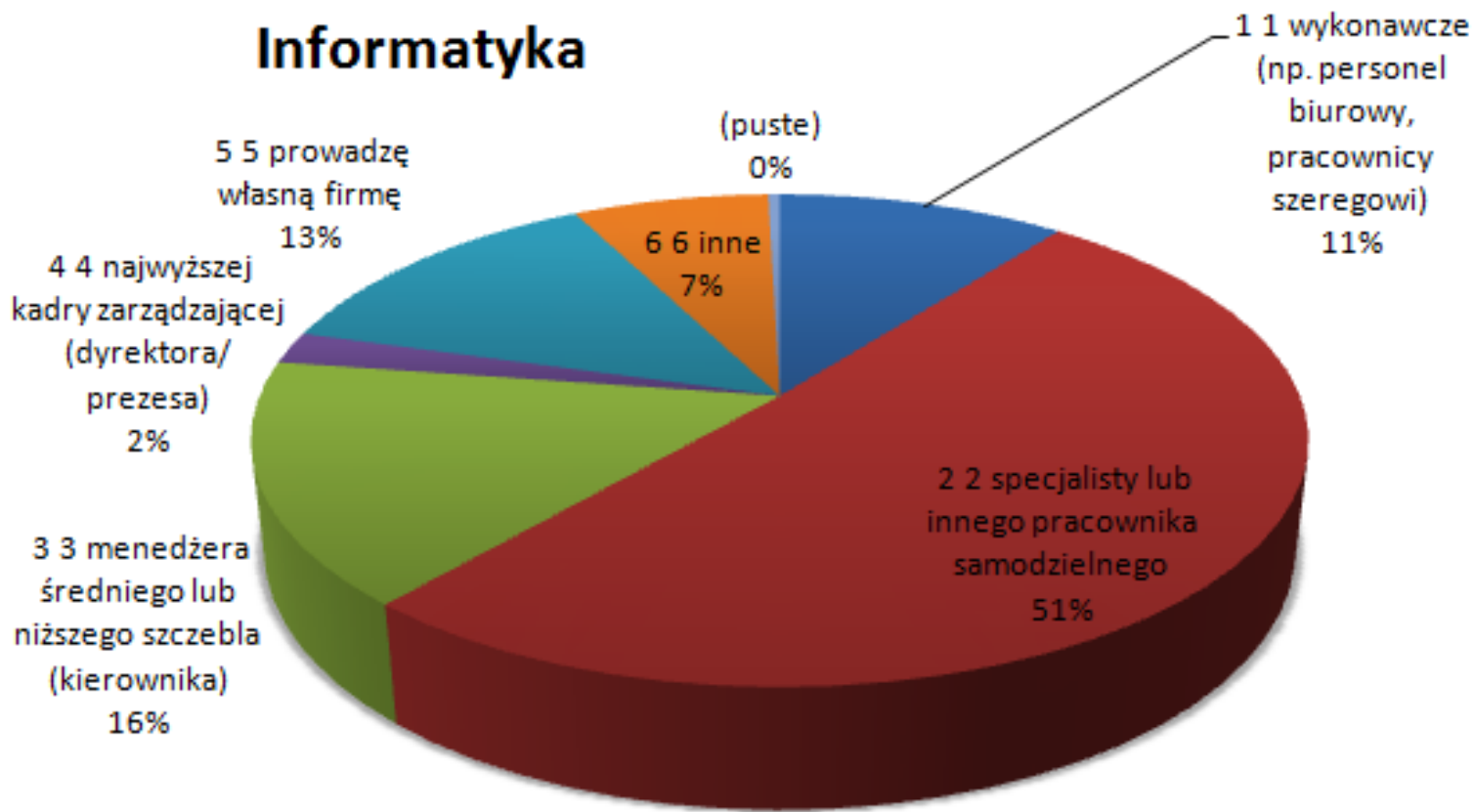
22. Jakie zajmuje Pan(i) dziś stanowisko? Matematyka



W 22 Matematyka – odpowiedź „inne”

3 stanowiska jednocześnie w 3 miejscach pracy: specjalista lub inny pracownik	1
adiunkt	2
asystent, doktorant	1
bezrobotna	2
bezrobotny	3
doktorant	1
doktorantka	1
jestem doktorantką	1
kasjer- sprzedawca	1
nauczyciel	30
nauczyciel dyplomowany	1
nauczyciel matematyki	2
nauczyciel matematyki i j. niemieckiego	1
nauczyciel	1
nauczycielka	1
naukowiec/doktorant	1
oficer więziennictwa	1
pracownik szkolny - nauczyciel	1
prowadzę własną firmę i jestem nauczycielem przedmiotów informatycznych	1
student	1
urzędnik państwowy - nauczyciel	1
zajmuję się dziećmi w domu	1
żadne	3
(puste)	9
Suma końcowa	68

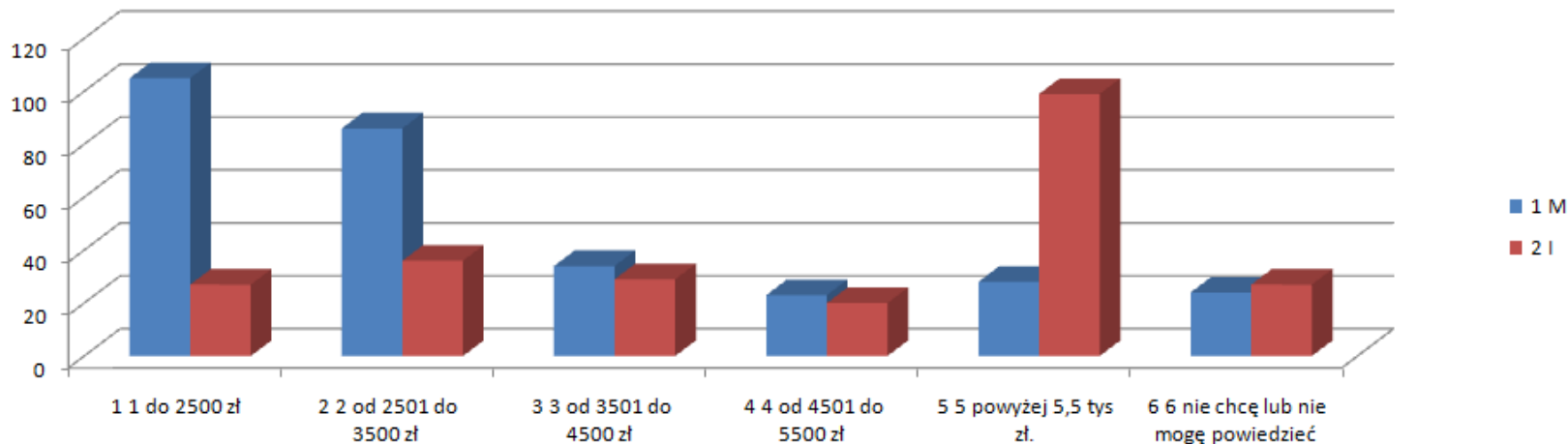
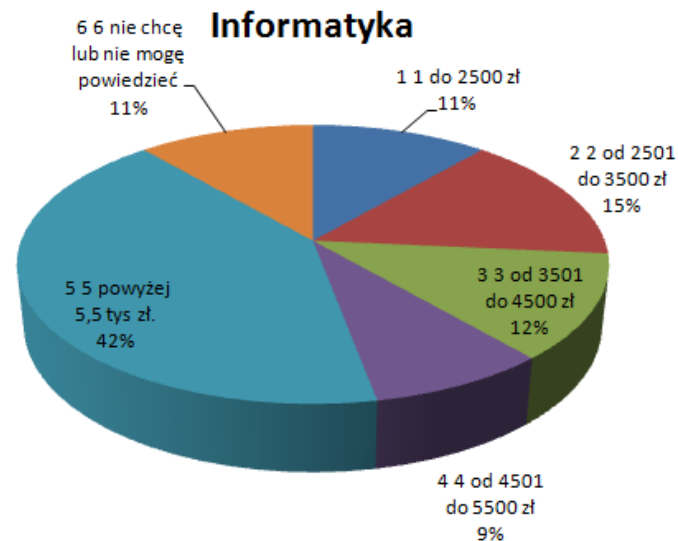
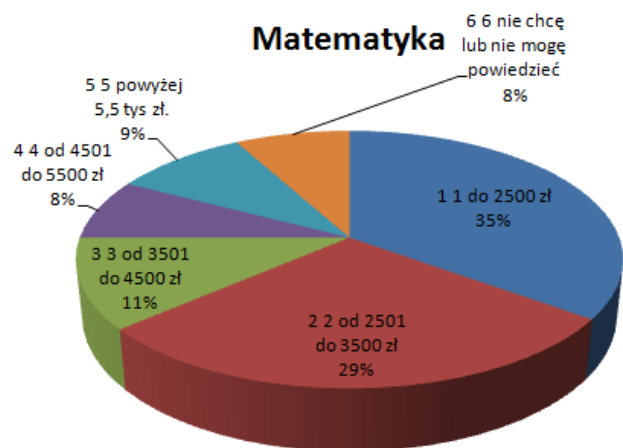
22. Jakie zajmuje Pan(i) dziś stanowisko? Informatyka



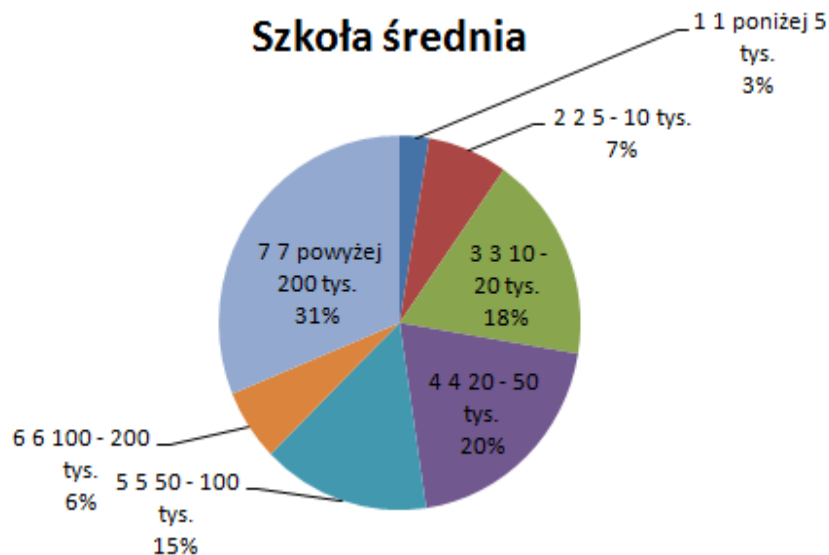
W 22 Informatyka – odpowiedź „inne”

doktorant	1
menadżer niższego szczebla (lider zespołu 7 osobowego), specjalista (projektant systemów informatycznych)	1
nauczyciel	3
nauczyciel informatyki	1
nauczyciel kontraktowy	1
obecnie bez pracy, poszukuję nowej	1
pracuję naukowo na Politechnice Poznańskiej i robię doktorat (choć formalnie nie jest to praca tylko III stopień st	1
przygotowuje się do otwarcia własnej firmy	1
specjalista oraz prowadzę własną firmę	1
Trader	1
(puste)	5
Suma końcowa	17

26. W jakim przedziale znajdują się Pana/Pani ostatnie miesięczne zarobki (dochody) brutto pochodzące z tego miejsca pracy?



28. Ilu mieszkańców miała miejscowość, w której ukończył(a) Pan(i) szkołę średnią?



29. Ilu mieszkańców miała miejscowość, w której podjął/podjęła Pan(i) pierwszą pracę?

